

近畿日本ツーリスト株式会社 健康経営の取り組み

【健康経営の取り組み】

近畿日本ツーリストは、本来の事業目的である「旅行(※)」の販売・斡旋を通し、広く国民生活の経済的、社会的、文化的交流に資するという社会的使命を担っております。

この社会的使命を担う当社社員およびその家族の健康維持・改善は、当社にとって必要不可欠であり、長期的な安定経営の礎になるものと捉え「近畿日本ツーリスト健康宣言」を策定しています。

当社の健康経営は、代表取締役社長の永崎安基が最高責任者となり、今日よりもっと健康な明日を迎えるため、人事部(管理本部)、近畿日本ツーリスト健康保険組合、近畿日本ツーリスト労働組合が協力して取り組んでいます。

※「旅行」… 当社の取り扱い、修学旅行・イベント運営・大型会議運営・大型スポーツ大会実施など



代表取締役社長 永崎安基



【近畿日本ツーリスト健康宣言】

近畿日本ツーリストは、お客様からの「信頼」を第一に、豊かな「体験」と「未来」を創造し、地域と社会に貢献する企業を目指します。

そのためには、まず、社員やその家族が心身共に健やかであることが重要であると考え、全社を挙げて社員やその家族の健康の維持・増進に取り組み、ひとりでも多くのお客様にたくさんの笑顔をお届けします。

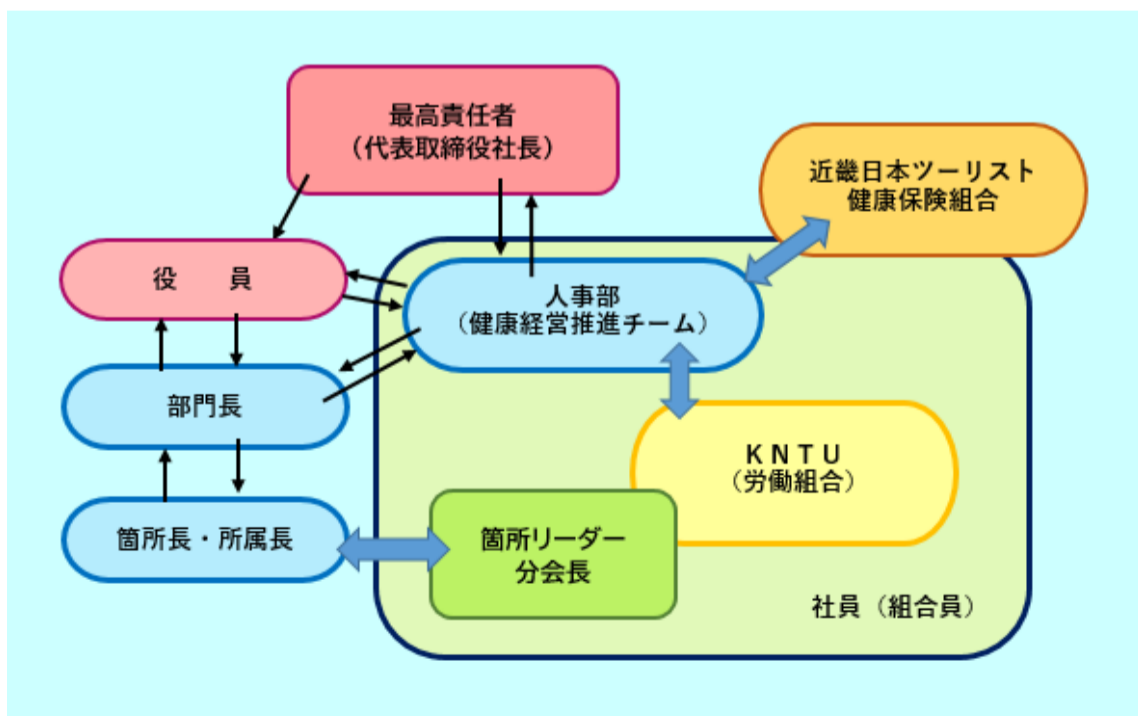
<KNT 健康行動指針>

社員一人ひとりが、お客様と働く仲間の「笑顔」の実現に向け、いつも笑顔で働ける心身状態であることの重要性を認識し、日頃から健康管理や生活習慣に留意し、行動します。

会社は、近畿日本ツーリスト健康保険組合や労働組合と協力し、社員の労働環境の整備に努めます。

【健康経営推進体制】

<基本の推進体制図>



【健康管理・健康増進施策の状況】

健康行動指針に基づき、

近畿日本ツーリスト健康保険組合と連携し、法定項目のほか、乳がん・子宮がん検診(20歳以上)、便潜血検査などの実施、無料歯科健診、インフルエンザ予防接種、ウォーキングイベントなどを毎年実施しています。

他に、定期健診項目には含まれない眼底検査受診時の費用補助(40歳以上)、麻しん風しん抗体検査受診時の費用補助、禁煙外来の受診費用補助、また、女性社員や社員の家族の健康管理やライフイベントの検討材料としても利用できるAMH検査の無料受診(※提携先施設)の案内なども行っています。

特定健診については、若年層から受診対象としています。

●健康診断に関する状況

| | 2021年度 | 2022年度 | 2023年度 | 2024年度 | 2025年度(目標値) |
|-----------|--------|--------|--------|--------|-------------|
| 受診率 | 100% | 100% | 100% | 100% | 100% |
| 特定保険指導実施率 | 66.53% | 53.13% | 52.53% | 70.06% | 75% |

※特定保健指導実施率は、全3回の指導を完了した人数の割合です。

※特定保健指導の実施率を上げるため、2024年度より初回予約を個人予約から日程指定制に変更。それにより、初回参加率が、2023年度58%から、2024年度79%に上昇。

●ストレスチェックに関する状況

| | 2021年度 | 2022年度 | 2023年度 | 2024年度 | 2025年度(目標値) |
|----------|--------|--------|--------|--------|-------------|
| 受検率 | 84.7% | 87.9% | 90.4% | 91.23% | 95% |
| 高ストレス者比率 | 14.7% | 24.3% | 20.9% | 19.4% | 15% |

●喫煙率の状況

| | 2021年度 | 2022年度 | 2023年度 | 2024年度 | 2025年度(目標値) |
|-----|--------|--------|--------|--------|-------------|
| 喫煙率 | 16.53% | 15.58% | 16.94% | 16.98% | 15.00% |

※喫煙率低減(受動喫煙防止)のための施策の1つとして、

2024年1月より、禁煙外来受診費用についての補助金制度を制定しています。

※集計について

当社は、2023年以前、地域やターゲット毎に分社化をしており、上記はその各社の数値の合算により算出しております。

【その他の取り組み】

●障がい者雇用とのコラボレーション

当社で借り上げている農園では、障がいのある社員が業務として農作物(野菜)を作っています。

そこで育てて収穫された農作物(野菜)は、全国各地の部署へ順番に送って社員に配り、自宅で食べてもらっています。

会社は、この取り組みを通して、実際に社員が野菜を食べる機会を作る・増やすことや、野菜を受け取った職場の様子・社員が作った料理・送った野菜の栄養素などを社内イントラで紹介するなどして、社員が食への関心を高めるための機会・栄養バランスを意識する機会を作っています。

こちらの情報は、2025年8月1日現在のものです。変更となる場合がありますのであらかじめご了承ください。

【問い合わせ先】

近畿日本ツーリスト株式会社 人事部(健康経営担当)

(Email) jinji@or.knt.co.jp